

LEGENDA POTRUBÍ:

- TOPNÁ VODA – OKRUH ŘEŠENÉ ČÁSTI 1.NP – POTRUBÍ POD STŘEPEM (NAD POHLEDEM) – PŘÍKON 70°C
TOPNÁ VODA – OKRUH ŘEŠENÉ ČÁSTI 1.NP – POTRUBÍ POD STŘEPEM (NAD POHLEDEM) – PŘÍKON 50°C

OTOPNÁ PLOCHA:

- OTOPNÁ PLOCHA V 1.PP JE STÁVAJÍCÍ BEZ ÚPRAV

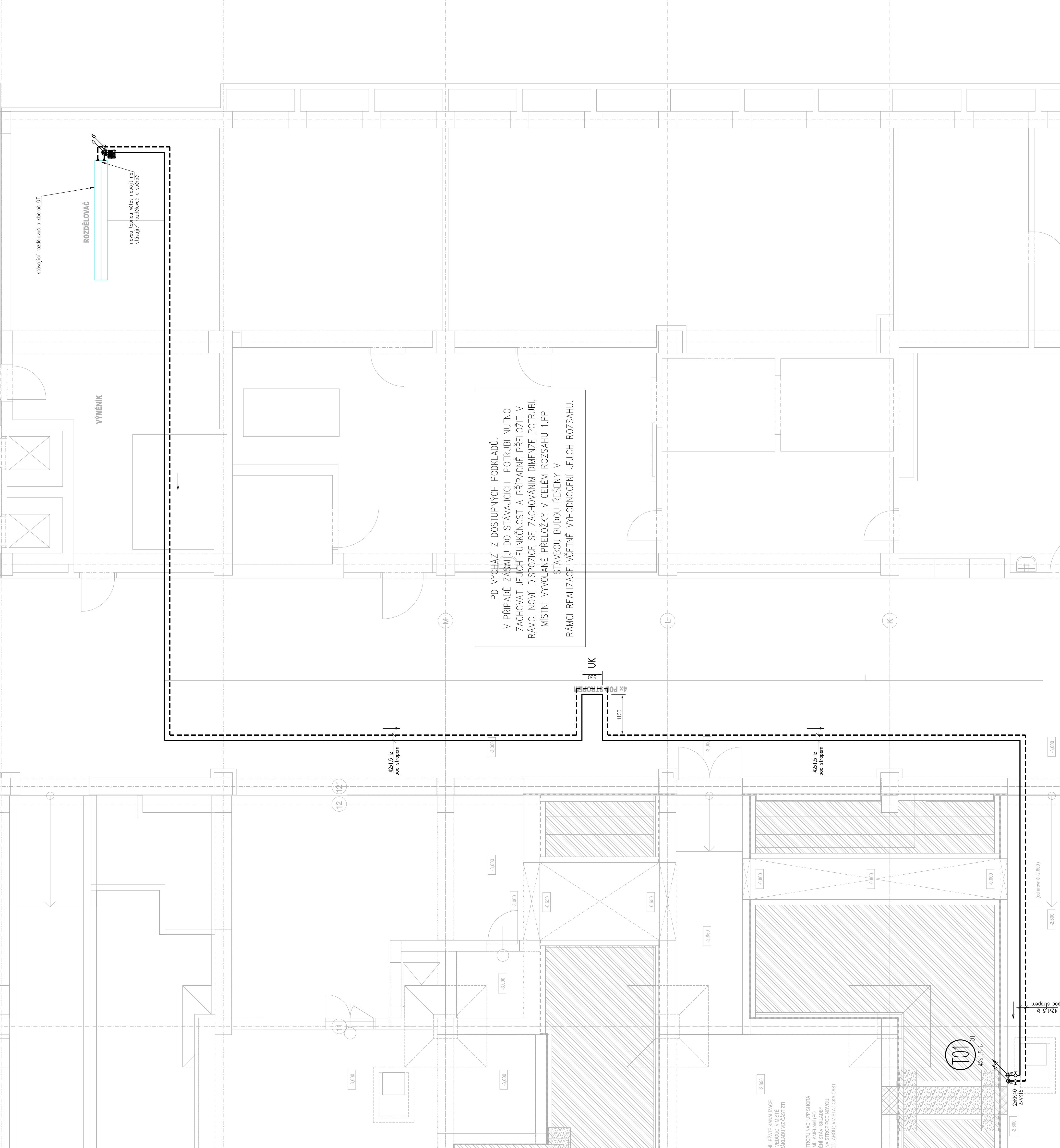
TRUBNÍ ROZVOD:

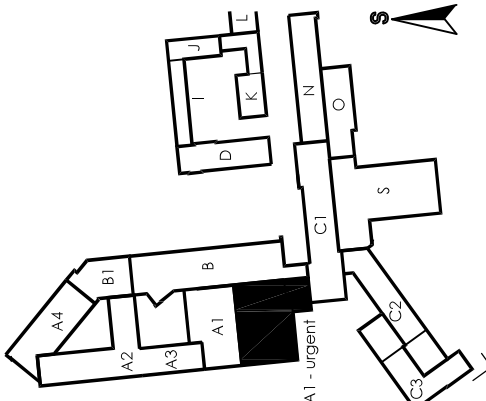


- ROZVODY TOPNÉ VODY V 1.PP BUDOU PROVEDENY Z POTRUBÍ Z UHLÍKOVÉ OCELI SPOJENÝMI ISOVÝMI TUPÝCH KAMÍ.
- NÁPLNĚNÍ MANGÉŽE TOPNÉ VÝDE BUDĚ NAMĚŘENÍM OCELOVÝCH OBRÁŽEK NA STÁVAJÍCÍ ROZDĚLOVÉ A SÉŘAČ.
- TRUBNÍ VEDENÍ POD STŘEPEM BUDĚ VYBÁVENO ODSATEČNÍM MNOŽSTVÍM KONZOL DLE VÝROBCE ZAŘÍZENÍ.
- PROSTUPY MEZI POŽÁRNÍMI ÚSEKY NUTNO VYPLNIT PROTIPÓŽÁRNÍM TMELEM. OSTANNÍ PROSTUPY BUDOU OBTOKOVÁNY.
- VEŠKERÉ ROZVODNÉ POTRUBÍ BUDĚ DOVOLÁNO DLE ZÁSAD UVEDENÝCH VE VÝHLÁŠCE MPO 193/2007.

UCHYTĚNÍ POTRUBÍ			
MATERIÁL: UHLÍKOVÁ OCEL			
DIMENZE POTRUBÍ	VZDÁLENOST	ROZSAH	OBJEM VODY
12,0x1,2 (DN10)	1,5 m	0,320 kg/m	0,072 l/m
15,0x1,2 (DN12)	1,5 m	0,408 kg/m	0,125 l/m
18,0x1,2 (DN15)	1,5 m	0,497 kg/m	0,191 l/m
22,0x1,5 (DN20)	2,5 m	0,758 kg/m	0,284 l/m
28,0x1,5 (DN25)	2,5 m	0,995 kg/m	0,491 l/m
35,0x1,5 (DN32)	3,5 m	1,239 kg/m	0,804 l/m
42,0x1,5 (DN40)	3,5 m	1,488 kg/m	1,195 l/m
54,0x2,0 (DN50)	3,5 m	1,942 kg/m	2,043 l/m
76,1x2,0 (DN65)	5,0 m	3,655 kg/m	4,083 l/m
88,9x2,0 (DN80)	5,0 m	4,286 kg/m	5,661 l/m
108,0x2,0 (DN100)	5,0 m	5,228 kg/m	8,495 l/m

LEGENDA ARMATUR:

- RK – KULOVÝ KOHOUT ZÁMŮVÝ S PŘÍKOV
VK – VYPŮSTĚCÍ KOHOUT



NEMOCNICE ZNOJMO, p.o.		DOKUMENTACE PRO PROVÁDĚNÍ STAVBY	
Stavebník: Nemocnice Znojmo, p.o MUDr. Jitka Janáškova 11 602 02, Znojmo		Schéma: 	
Autorizující razítko:			
Generální projektant: MEDICOPROJECT s.r.o. Křižkova 42, 602 00 BRNO tel.: 541 211 889 medicoproject@medicoproject.cz http://www.medicoproject.cz Hlavní inženýr projektu: Ing. LUDĚK VACULA	Urgentní příjem 3.étapa - Zbudování urgentního příjmu v objektu A1 1.NP		
Zpracovatel částí: VPRK <small>Výzkumný ústav pro radiaci a chemii</small> Jiřího Kříže 11, 602 02 Znojmo tel.: 541 2232764 sach. vyzkum, vyzkum, rad tel.: 541 2232764, 541 2232765		Zodpovědný projektant JIRÍ VÍK 	
Objekt (SO): SO 01 - Urgentní příjem v objektu A1 1.NP		Výpracoval: JAKUB BITVAR 	
Část PD: Zařízení pro vytápění staveb		Datum: ČERVEN 2025	
Příloha: PŮDORYS 1.PP		Začíslovací číslo: DPS-01-2025	
		Formát: 6x44	
		Stupeň: DPS	
		Úroveň: Měřítko: 1:50	
		D.1.4-02	